

CONSIGLI PER LA MANUTENZIONE DEI LAVELLI IN ACCIAIO INOX

*Make
it
Wonderful*

FRANKE



Informazioni sull'acciaio inox

Il materiale utilizzato nella produzione di lavelli in acciaio è del tipo AISI 304, meglio conosciuto come inox 18-10, dove 18 indica la percentuale di cromo che conferisce resistenza alla corrosione, mentre 10 indica la percentuale di nichel che aumenta la tenuta e la resistenza del materiale.

Grazie alla presenza del cromo, l'acciaio inossidabile non macchia, non corrode e non arrugginisce facilmente come un normale acciaio, ma questo non può essere considerata una condizione sufficiente affinché non si vengano a generare fenomeni di corrosione.

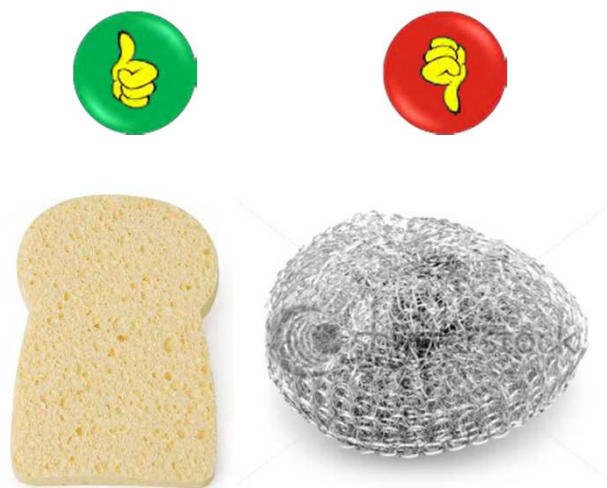
Ad esempio: un ambiente con PH basso o gli ioni di cloro (Cl-) possono inibire l'effetto della resistenza alla corrosione.





Consigli generali per la pulizia delle superfici in inox

In generale, al fine di mantenere in buone condizioni l'acciaio inossidabile, la superficie dovrebbe essere sempre pulita dopo ogni utilizzo con acqua e sapone o detersivi neutri, strofinando la superficie con una spugna in materiale sintetico, avendo cura di effettuare un bel risciacquo e di asciugare bene il tutto con un panno morbido. Per mantenere brillante la superficie, si raccomanda una pulizia mediante l'utilizzo di acqua calda con un normale detersivo per piatti. Asciugare sempre bene il lavello dopo ogni utilizzo, specialmente in presenza di acqua molto calcarea. Attenzione che la composizione di certe spugne contengono una percentuale di ioni di cloro (per mantenere la spugna morbida fino al primo utilizzo), che sono nemici dell'acciaio inossidabile. Pertanto è buona cosa risciacquare bene la spugna prima del primo utilizzo. Spugne metalliche e detersivo in polvere dovrebbero essere evitati, in quanto potrebbero graffiare la superficie del materiale. Il movimento di pulizia deve essere sempre effettuato nel senso della satinatura.





Consigli generali per la pulizia delle superfici in inox

Detersivi che contengono Cloro devono essere evitati

Si suggerisce l'uso di prodotti specifici per la pulizia dell'acciaio inox seguendo le istruzioni di dosaggio e tipo di utilizzo indicati sull'etichetta dei prodotti. L'utilizzo di detersivi per la pulizia molto aggressivi come candeggina, acido muriatico, prodotti per sturare lo scarico del lavello, prodotti per la pulizia del cotto o del marmo devono essere evitati, in quanto potrebbero inibire la resistenza alla corrosione attaccando la composizione dell'acciaio generando macchie o fenomeni di ossidazioni in maniera irreparabile. Si raccomanda di non lasciare mai prodotti per la pulizia o altri prodotti chimici aperti sotto il lavello, in quanto le esalazioni potrebbero ossidare causando, in alcuni casi, fenomeni di corrosione sulla superficie dell'acciaio con possibili formazioni di punti di ruggine.

Inoltre, prodotti per la pulizia dell'argento e polveri abrasive dovrebbero essere evitate.



Prodotti specifici per la pulizia dei lavelli in acciaio inox



Pasta Inox



Crema Inox



Panno in microfibra



Pasta inox Franke



Applicatore

Per la rimozione di macchie più insistenti o per effettuare una pulizia periodica del lavello più intensiva, si consiglia l'utilizzo del prodotto specifico «Pasta Inox Franke».

La «Pasta Inox Franke» risulta essere molto efficace per tutte le tipologie di superfici in inox:

- Inox satinato (liscia): con questa superficie NON utilizzare l'applicatore in dotazione in quanto si rischia di produrre graffi.
- Inox microdekor: con questa superficie si consiglia di utilizzare l'applicatore in dotazione per penetrare con efficacia nella zigrinatura
- Inox dekor: con questa superficie si consiglia di utilizzare l'applicatore in dotazione per penetrare con efficacia nella zigrinatura



Pasta inox Franke: come applicarla



Per un corretto utilizzo della «Pasta Inox Franke» procedere come illustrato nella foto accanto:

- Applicare mediante l'ausilio di un panno umido la «Pasta Inox Franke» in prossimità delle macchie da rimuovere.
- Sempre tramite l'ausilio di un panno umido sfregare nel senso della satinatura dell'acciaio.
- Risciacquare ed asciugare



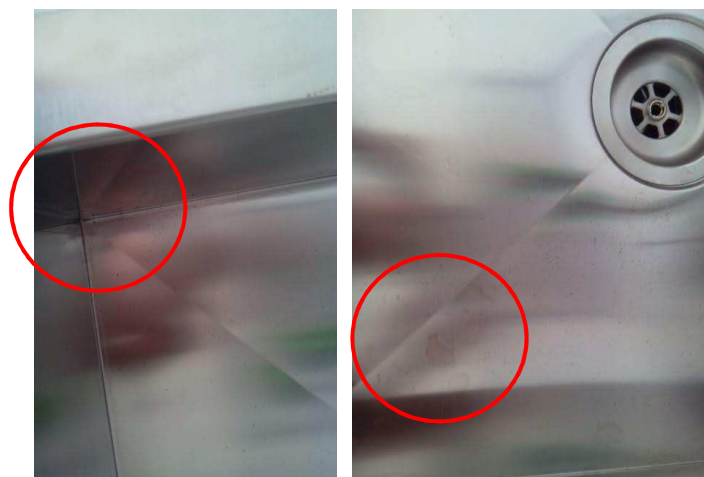
Per una pulizia periodica e per ridare lucentezza all'acciaio effettuare questa operazione su tutta la superficie del lavello.



Pasta inox Franke: prima e dopo l'utilizzo



Dopo il trattamento con
«Pasta Inox Franke»



Dopo il trattamento con
«Pasta Inox Franke»



Panno in microfibra Franke



Il panno in microfibra Franke è una combinazione di vari materiali sintetici selezionati tra i migliori sul mercato. Esso permette una perfetta pulizia grazie alla microfibra, che è 250 volte più sottile di un capello, permettendo così la rimozione dello sporco più a fondo. E' stato ideato per essere utilizzato con o senza detersivi ed è perciò raccomandato per quelle persone allergiche ai detersivi.

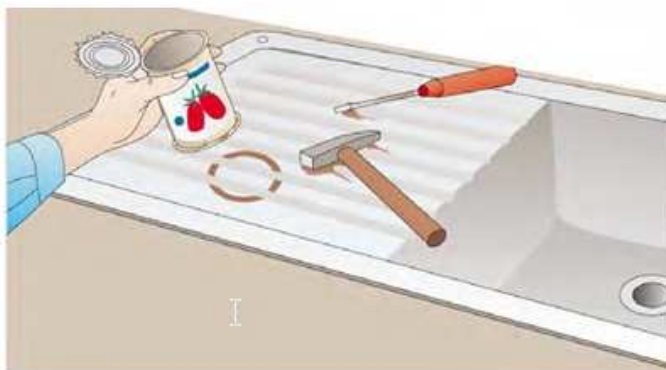
Non graffia e non rovina le superfici trattate. Può essere utilizzato sia umido che secco, infatti è ideale per spolverare. Inoltre rimuove i batteri presenti sulle varie superfici trattate. Tutte queste proprietà sono state certificate attraverso dei test approvati dal Ministero della Salute



Per mantenere il panno in microfibra in perfette condizioni, deve essere lavato in acqua calda e sapone di Marsiglia; di tanto in tanto può essere fatto bollire per 5..10 minuti con il detersivo naturale che viene dato in dotazione (Microclean Franke), composto da ingredienti vegetali certificati come biologici. L'uso del detersivo Microclean Franke riattiva le fibre del panno mantenendo le caratteristiche base della microfibra per una maggiore durata nel tempo.



Consigli utili



Macchie di ruggine:

Le macchie di ruggine possono essere causate da piccole particelle ferrose rilasciate da lattine o utensili in acciaio lasciati sulla superficie in acciaio. Per rimuoverle applicare una crema detergente su un panno morbido inumidito e strofinare delicatamente nel senso della satinatura. Se la macchia persiste usare un prodotto specifico per l'acciaio. Nelle nuove abitazioni, dopo i primi utilizzi del miscelatore, si raccomanda sempre di pulire, lavare e asciugare bene le parti

inox. Infatti le tubazioni idriche potrebbero contenere piccoli residui ferrosi che potrebbero causare l'ossidazione dell'acciaio inossidabile.



Impronte:

Per la rimozione di impronte utilizzare un detergente delicato o un panno morbido (microfibra), con un prodotto per la pulizia dei vetri.



Macchie di tè o caffè:

Per rimuovere macchie di tè o caffè applicare una soluzione di bicarbonato di sodio e acqua. Dopo 15 minuti risciacquare bene e asciugare la superficie utilizzando un panno morbido.



Consigli utili



Calcare:

Per rimuovere le macchie di calcare applicare la crema detergente su un panno inumidito.

Un semplice rimedio per la rimozione di macchie di calcare più difficili è l'utilizzo di acqua calda con $\frac{1}{4}$ di aceto bianco strofinando la superficie nel senso della satinatura con una spugna di materiale sintetico, avendo cura di risciacquare ed asciugare bene tutta la superficie.



Macchie di unto:

Per pulire gli schizzi di unto si consiglia l'utilizzo di alcol denaturato o il detergente crema inox



Contact:

Franke Service
Via Pignolini, 2
37019 Peschiera del Garda (VR)
Italy
Phone: +39 045 6449311
www.franke.it

MAKE IT WONDERFUL

